

- > nedoporučují se profily s ostrými hranami, min. poloměr hrany je 2 mm
- > minimální tloušťka profilu je 18 mm
- > kontakt se zemínou, vodou, se základem není dovolený
- > minimální provětrávaná mezera 20 mm (doporučujeme ale použití podkladních hranolů tl. 40 nebo 45 mm kvůli kotvení fasádních obkladů do hranolů)
- > pata obkladu minimálně 300 mm
- > pozorování vzdálenost pro posouzení kvality fasády je min. 5 m
- > dilatační spára je min. 6 mm, maximální není omezena
- > spojovací prostředky musí být z kalené nerez (u exotických dřevin popř. u dubu a akátu je nutné použití vrtů z oceli A4)

U exotických dřevin je nutné předvrtání materiálu (z důvodu tvrdosti materiálu), u thermoborovice je nutné předvrtání z důvodu křehkosti materiálu. U ostatních dřevin se doporučuje předvrtání u konců prken (předvrtání snižuje riziko praskání), v ploše předvrtání nutné není.

U profilů do 8 cm šířky stačí jeden vrt do plochy, profily se šířkou větší, než 8 cm vyžadují 2 vrty do plochy.

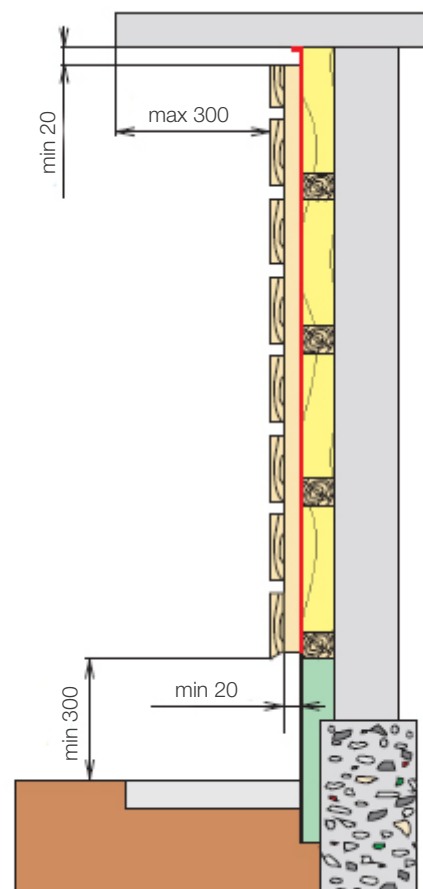
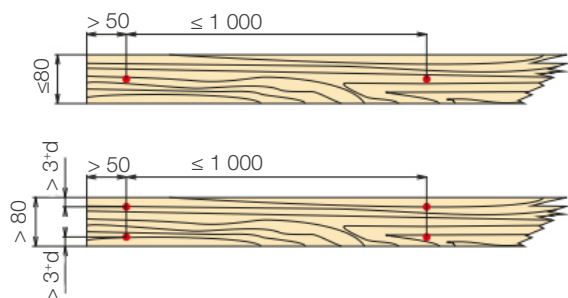
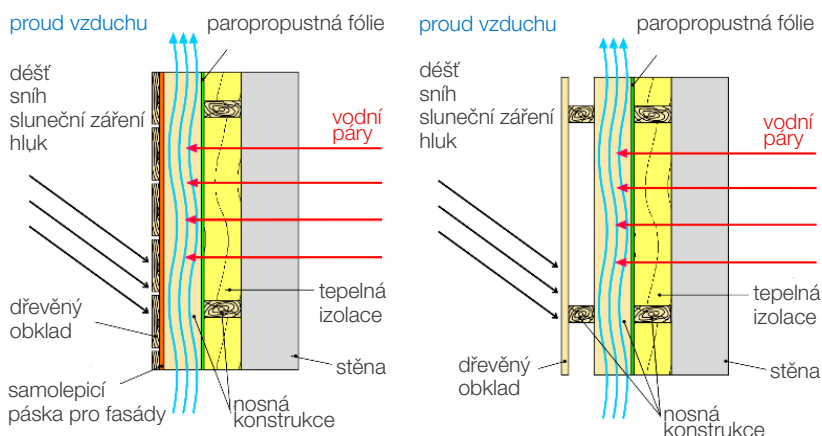


schéma minimálních a maximálních odstupů

Doporučená velikost vrtu je 5 × 50 mm (pro profily do tl. 20 mm), popř. 5 × 60 mm (pro profily tloušťky 24 nebo 28 mm). U menších průměrů vrtů hrozí přestřížení vrtů.

Sponkování nebo použití hřebíků nedoporučujeme z důvodu možné deformace profilu a povytažení spojovacích prostředků z podkladních hranolů. Při vertikálním kladení lamel ne nutné zdvojit podkladní rošt, aby bylo zabezpečeno proudění vzduchu.



Rozteč podkladních hranolů by měla být do 600 mm osově.